

Wagner Meter L622 Digital fugtighedsmåler



Wagner L612 er en gennemprøvede træfugtmåler til industriel anvendelse.

L622 anvender Wagners IntelliSense™-teknologi til at aflæse fugtigheden inde i træmaterialet ved hjælp af målepladen på målerens bagside. Den lægges på træet og måler uden nåle, og uden skader på træet.

Den skanner 25 mm ned i træet svarende til, at den kan måle op til 50 mm tykke emner fra én side og op til 100 mm træemner ved måling fra to sider.

- Måleren indeholder 33 brugervalgte træarter opdelt efter trænavn.
- Den kan gemme op til 5000 separate fugtmålinger.
- Målingerne kan gemmes i op til 200 grupper, f.eks. produktions batch, modtagekontrol opdelt i batch
- Måleren har indbygget ur/kalender i realtid.
- Alle data kan sendes til en PC til analyse ved hjælp af den medfølgende Stat-Pak-software, se side 3.
- Den indbyggede hukommelse bevarer alle lagrede aflæsninger, selv når batterierne fjernes.
- Et baggrundsbelyst LCD-display har 2 linjer, viser dels den anvendte træart og dels fugtmålingen.
- Funktionsknapper og rullepile styrer målerens menusystem, der guider brugeren trin for trin gennem valg-, lagrings- og rapporteringsprocessen.
- Måleren har automatisk slukning for at forlænge batteriets levetid.
- Som alle Wagners håndholdte fugtighedsmålere er aflæsninger upåvirket af træets temperatur i det normale driftsområde. Særlige retningslinjer skal følges ved måling under frysepunktet.

Support til opstart og installation af software efter aftale og prisaf tale.

L622 SPECIFIKATIONER

- Størrelse: L 216 x B 102 x H 95 mm
- Scanningsområde: 63,5 x 63,5 mm
- Scanningsdybde: 25,4 mm
- Vægt: 510 g
- Strøm: 4 AA Alkaline-batterier
- Batterilevetid: ~50 timers ved kontinuerlig brug. ~9 timers kontinuerlig brug med baggrundsbelysning.
- Ur i realtid: Registrerer dato og klokkeslæt
- Automatisk nedlukning: Efter 1 minut uden brug
- Fugtmåleområde: 5 til 30 % træfugt (afhængig af træartsindstilling)
- Træartsindstilling: 0,30 til 0,75 iht. træartsliste i måleren
- Målerens driftstemperatur: 0 til 50°C
- Sprogvalg mellem engelsk, norsk og svensk
- Kan tilsluttes Probe L712/L722 sensorsonde for måling i træpakker med afstandsstrøer

Tekniske bemærkninger

- Ur/kalender: L622 indeholder et realtidsur og en kalender. Uret/kalenderen indstilles gennem Stat-Pak-programmet.
- Rapporter: Alle rapporter bruger uret/kalenderen til at vise dato og klokkeslæt for udskrivning af en rapport, og gruppe- og aflæsningsrapporter viser, hvornår de første og sidste aflæsninger blev taget.
- Firmanavn: Dit firmanavn kan vises på rapporterne. Firmanavnet indstilles gennem Stat-Pak-programmet.
- Aflæsninger og grupper: L622 kan gemme op til 5000 aflæsninger i op til 200 grupper. Grupperne er nummereret fra 0 til 199 og kan vælges tilfældigt. Der er ingen grænse for antallet af aflæsninger pr. gruppe, så længe de samlede aflæsninger for alle grupper ikke overstiger 5000.
- Automatisk menuafbrydelse: Når du er i menusystemet, vil L622 gå ud af menuen efter 15 sekunder uden tryk på en tast og automatisk tilbage til aflæsningstilstand, klar til at gemme den næste aflæsning i den aktuelle gruppe.
- Gentag tast: Hvis en tast (knap) holdes nede i mere end ét (1) sekund, så gentages den trykkede tast med en hastighed på én (1) gentagelse hvert sekund. Efter 5 gentagelser fordobles hastigheden, og efter yderligere 5 gentagelser fordobles hastigheden igen. Brug denne funktion til at scrolle gennem en lang liste over arter eller aflæsninger.

Fabriksindstillet træartsliste

- L622 har en fabriksindstilling på 32 træarter. Navnet på en træart eller værdi for specifik densitet (SG) kan ændres fra menupunktet *Redigering af specifik densitet* eller *Redigering af træartsnavn*. Dette giver dig mulighed for at skræddersy L622's træartsindstilling til en træart, der ikke er på listen.
- Den fabriksindstillede træartsliste kan også brugerdefineres gennem Stat-Pak-programmet. De viste værdier er median SG-værdier. Enhver træart vil have en SG-variation. Hvis det er nødvendigt, kan du redigere disse SG værdier, hvis du ved, at netop den træart du anvender har en lidt anderledes SG-medianværdi baseret på det geografiske område/proveniens.
- Derudover er flere end 200 træarter tilgængelige med specifikke densitetsværdier, som ikke findes i L622 og Stat-Pak-softwaren, f.eks. på www.fugtmalere.dk og www.wagnersg.com.

Sådan kommer du i gang

- Tænd L622 ved at trykke på STORE-knappen i et sekund. Displayet vil kortvarigt vise model, softwareversion og revisionsnummer.

- Fugtmålinger foretages ved at trykke L622 mod træets overflade. Den første linje i displayet viser den træsort, som L622 er kalibreret til. Den anden linje viser aflæsningen i procent fugtindhold.
- Lagring af en aflæsning foretages ved at trykke på STORE-knappen for at gemme aflæsningen i en gruppe, når L622 trykkes mod træoverfladen.
- En gruppe er et sæt aflæsninger, der hører sammen. Du bestemmer, hvilke aflæsninger der hører sammen.
- Du skifter til en anden gruppe ved først at trykke på GROUP-knappen. Tryk derefter på PIL-knappen for at vælge et andet nummer. Tryk på STORE-knappen for at aktivere valget. Det aktive gruppenummer vises i nederste højre hjørne af displayet.
- Statistiske værdier som f.eks. gennemsnit, standardafvigelse, højeste aflæsning og laveste aflæsning beregnes for hver gruppe.
- Du kan få adgang til at se dem ved at ved hjælp af menusystemet. Hvis du f.eks. vil se gennemsnittet og standardafvigelsen for den aktive gruppe, skal du trykke på MENU-knappen for at aktivere hovedmenuen. Tryk på PIL-knappen for at rulle gennem menuen, indtil menupunktet Mean/Std vises. Tryk på STORE-knappen for at aktivere menupunktet.
- Indstilling af træart: Du kan skifte mellem 32 forudindstillede træarter ved hjælp af menusystemet. Er den træart du vil fugtaflæse ikke på listen, kan du tilpasse træartslisten i måleren til det ønskede.

EN INTRODUKTION TIL STAT-PAK TIL WINDOWS

Stat-Pak er et fugtanalyseprogram til træfugtmåleren L622. Program giver dig mulighed for at styre din fugtkvalitetskontrol - du kan gemme, genkalde og analysere de data, der er indsamlet fra L622.

Programmet giver dig mulighed for at:

- Installere programmet på en central enhed/computer, så alle i firmaet har adgang til data.
- Tilpasse dine L622-rapporter med firmanavn, træleverandørnavn, batch og målnummer.
- Arkivere L622-gruppedata på en lagerenhed til senere brug.
- Åbne arkiverede rapporter til visning og udskrivning.
- Generer brugerdefinerede oversigtsrapporter.
- Eksporter data til populære regnearksprogrammer til mere komplekse analyser.
- Skræddersy L622-listen over træarter til dine behov.
- Programmet indeholder en demonstrationsdatabase, som viser programmets funktioner.

DANSK OG ENGELSK MANUAL

Stat-Pak-brugervejledningen fører dig igennem de grundlæggende funktioner i Stat-Pak, og til at introducere dig til de avancerede funktioner.

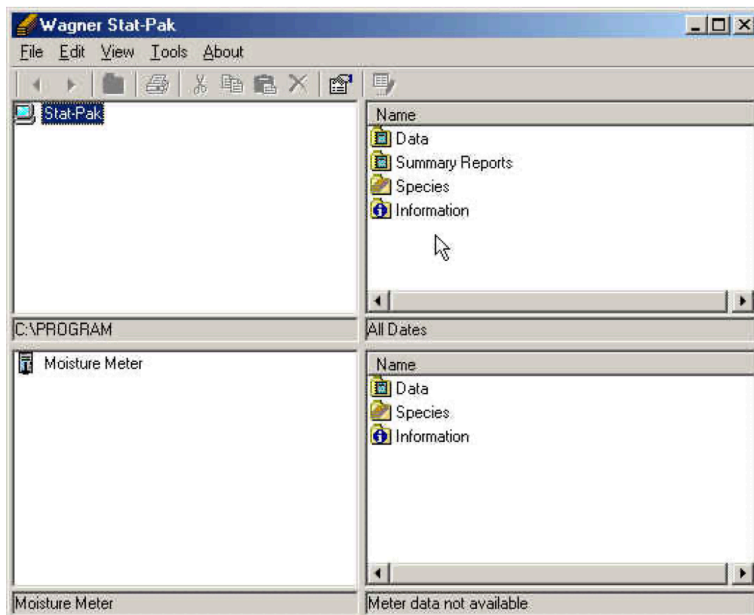
- 1 En introduktion til Stat-Pak giver dig et overblik over manualens indhold, og hvad Stat-Pak gør.
- 2 Kom godt i gang viser dig trin for trin, hvordan du installerer, kører og afslutter Stat-Pak-softwaren.
- 3 Download af data til måleren beskriver de funktioner, der er tilgængelige for at specialkonfigurere dit L622 fugtmåler.
- 4 Upload af data fra måleren beskriver, hvordan du får L622-håndmålerens data ind i Stat-Pak-databasen.
- 5 Arbejde med data fortæller dig, hvordan du flytter og redigerer data i Stat-Pak-databasen for at generere rapporter - og bruge genvejstaster.
- 6 Systemegenskaber fortæller dig, hvordan du indstiller Stat-Pak programmet til visninger, sprog og kommunikationsportindstillinger.
- 7 Databasefunktioner beskriver, hvordan man importerer, eksporterer eller reparere Stat-Pak-data.
- 8 Language Translator giver dig mulighed for at tilpasse Stat-Pak-sproget i din applikation.

SKÆRMBILLEDER

De viste skærbilleder er eksempler på programmets funktioner.

Åbningsskærbillede

L622-gruppetata og træartsindstillinger bliver automatisk uploadet til de nederste paneler i Stat-Pak-programmet, når programmet startes. Har du brug for at uploade målerdata igen, kan du vælge View-Refresh fra pull-down-menuen eller bruge F5-tasten.



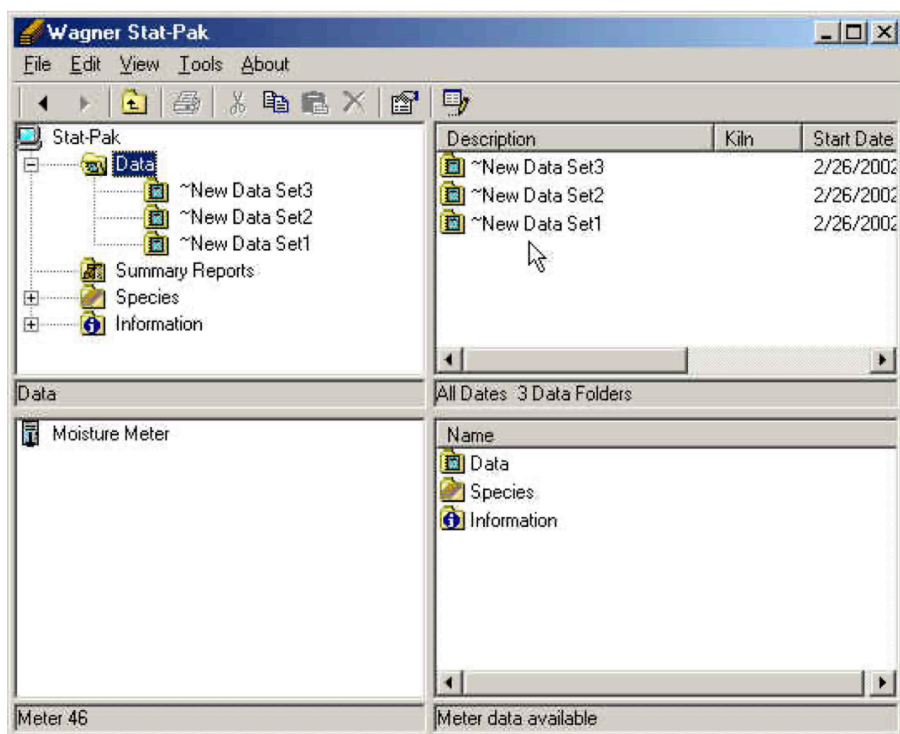
Programmets opdeling

Stat-Pak-programmet har et layout med 4 paneler.

Det øverste venstre panel er Stat-Pak-databasens katalogtræ. Ved at dobbeltklikke på mapperne vil vise de tilknyttede Stat-Pak-filer i det øverste højre panel.

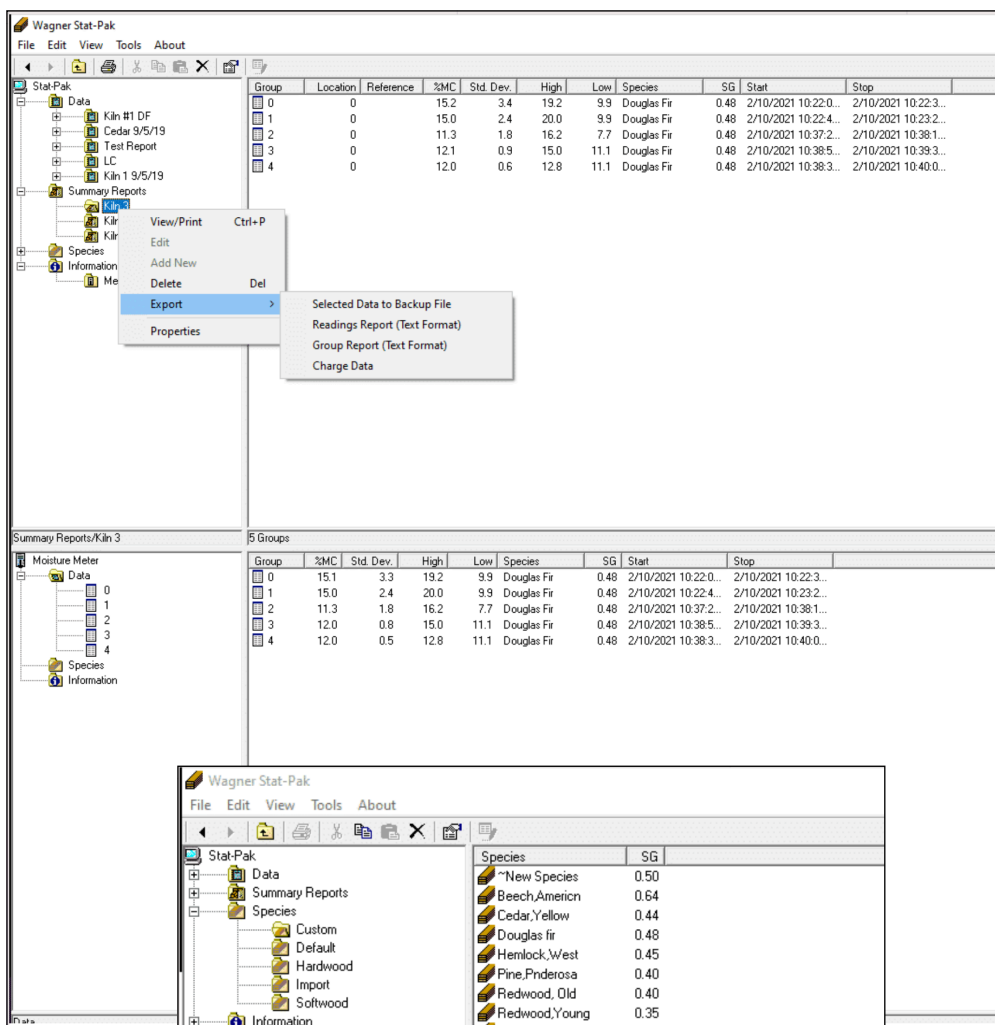
Det nederste venstre panel er Moisture Meter Directory Træ. Klikker på mapperne, vises de tilhørende L622-målerfiler i det nederste højre panel.

Data kan flyttes mellem Stat-Pak-databasen og L622 ved at trække og slippe filer mellem det øverste og nederste panel.



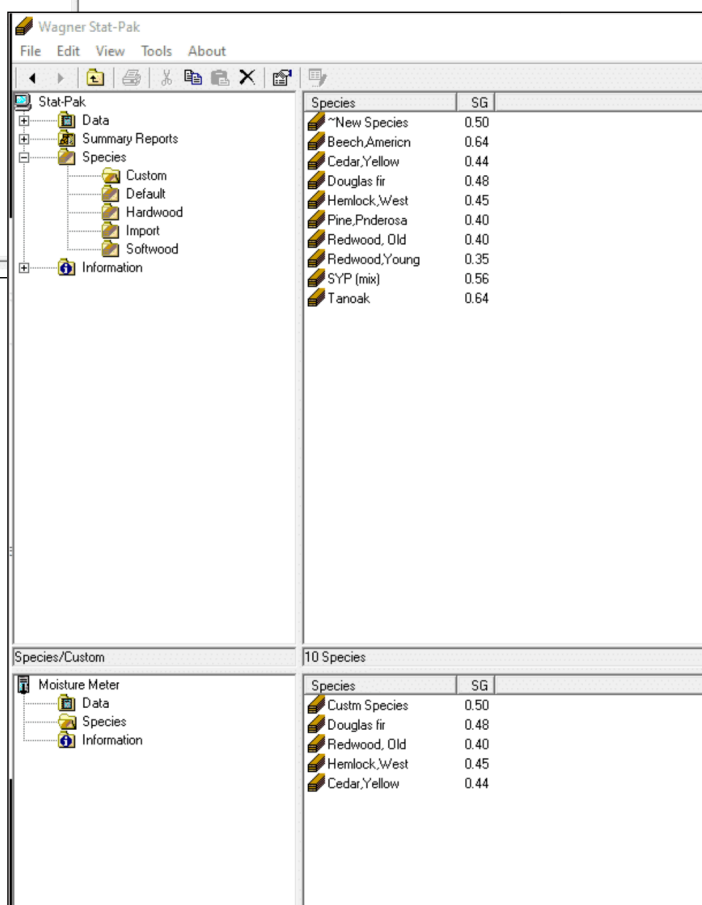
EKSEMPLER PÅ SKÆRMBILLEDER

Eksempel på indlæste data i Stat-Pak programmet



Oversigt over nogle træarter, som er defineret i L622 og i Stat-Pak programmet.

Brugeren kan selv redigere og indlægge ønskede træarter.



SE OG UDSKRIVE RAPPORTER

Rapporter kan sammensættes af én eller flere gruppe-fugtmålinger.

Rapporter kan vælges i programmet og ses inden evt. udskrivning, overførsel til et regneark eller gemmes centralt eller på en sag.

Udskrivning kan påbegyndes ved at vælge 'Vis/udskriv' fra filmenuen, ved at klikke på knappen 'Udskriv', ved at højreklikke på musen og vælge 'Vis/udskriv' fra pop-up-menuen eller ved at trykke på knappen "Udskriv" på værktøjslinjen.

Der vises altid et udskriftsvindue først, som giver mulighed for at udskrive, hvis det er nødvendigt.

Den type rapport der vises afhænger af hvilken funktion og gruppe, der er valgt.

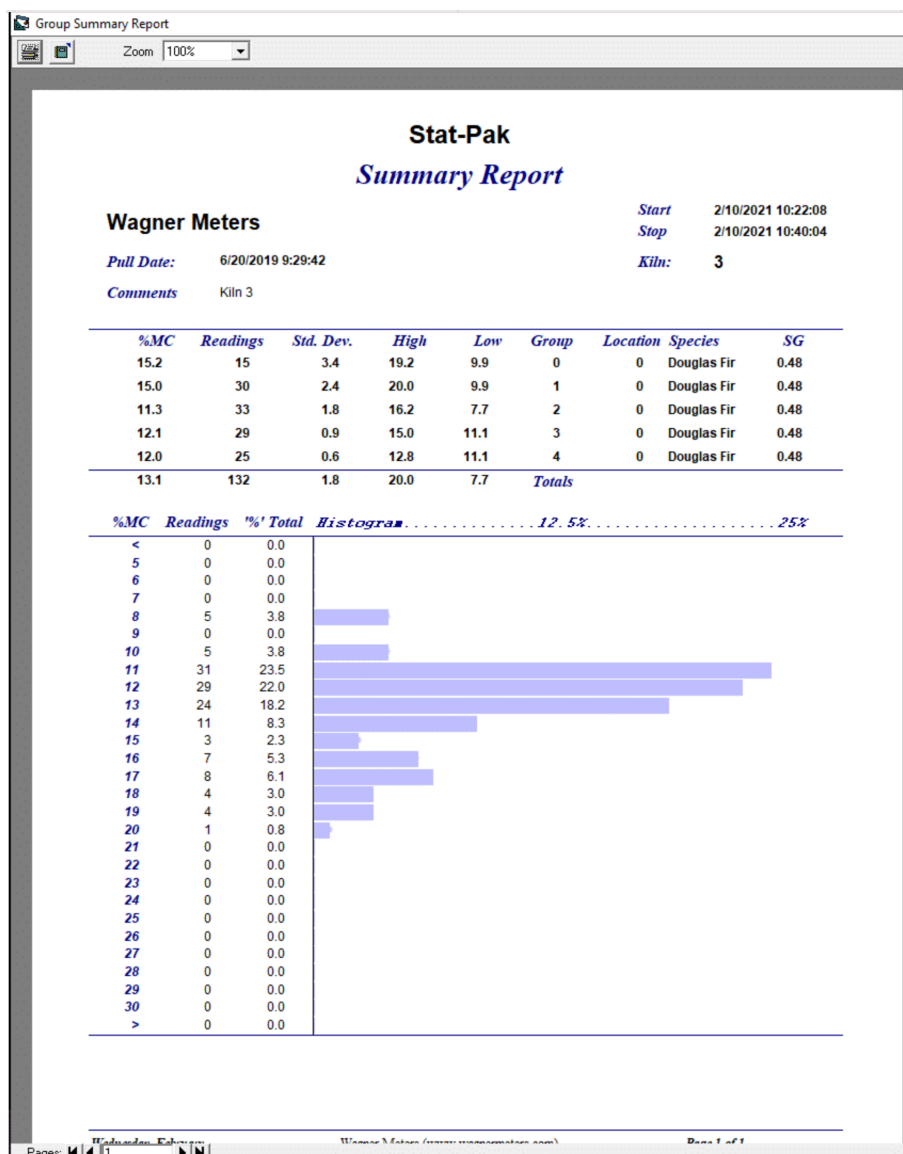
Rapporten kan enten udskrives eller eksporteres til en HTML eller en tekstfil.

Ud over at udskrive fra Stat-Pak kan grupperapporter og aflæsningsrapporter også vises eller udskrives direkte fra L622-fugtmåleren ved at højreklikke på en gruppe i fugtmålervisning (nederste panel).

Samlet rapport

Den viste rapport til højre er en samlet rapport for et udvalgt antal af gruppemålinger, f.eks. alle målinger pr. dag til et specifikt byggeprojekt og/eller leverance.

Se andre rapporteksempler på næste side.



Grupperapport

Alle målinger i én specifik gruppe, f.eks. fugtmåling til en specifik leverance eller batch med angivelse af træart, batch nr. og træleverandør.

Aflæsningsrapport

Reading Report

Grupperapporter baseres på et antal fugtaflæsninger.

Fugtaflæsningerne kan ses, gemmes og udskrives i form af Reading Reports, se figuren nederst.

